

REGIONE PIEMONTE

TORINO

Volpiano

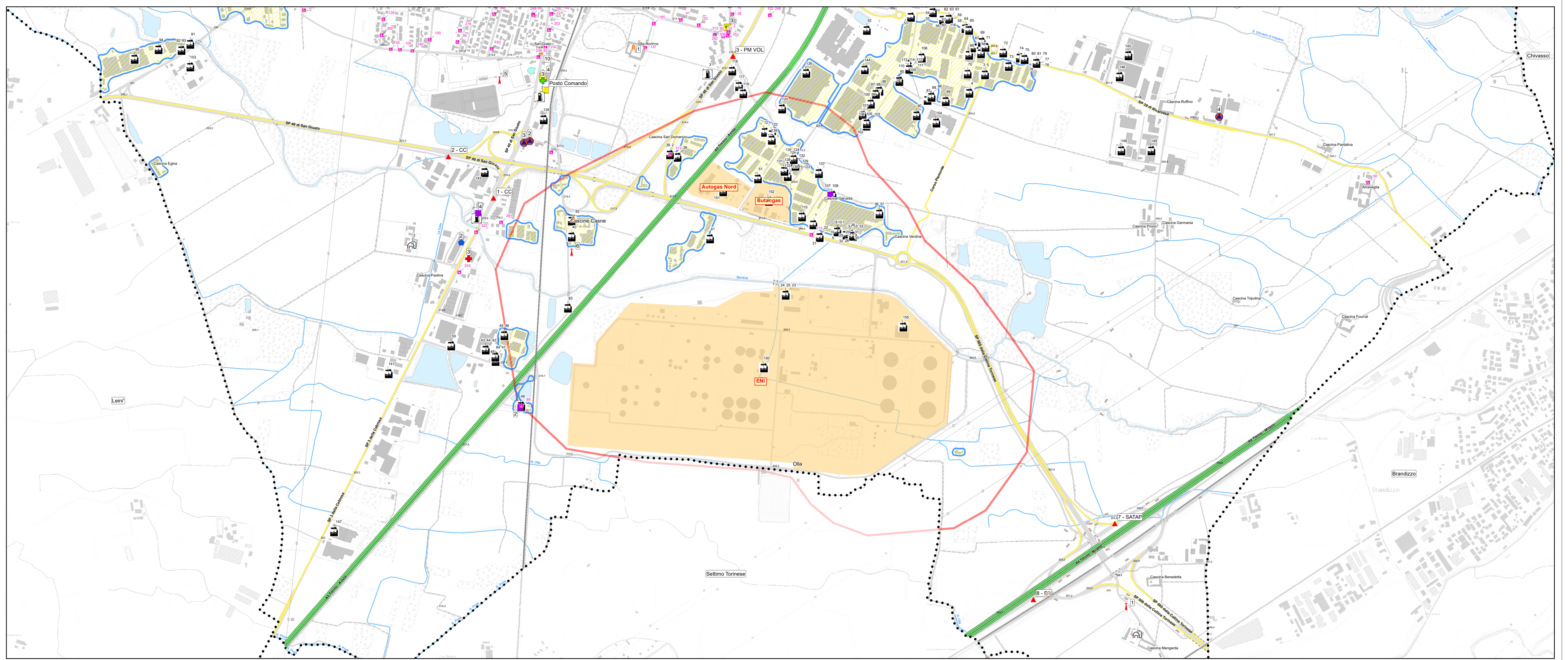
Piano Comunale di Protezione Civile

**Scenari di rischio RIR**  
 Stabilimenti a rischio incidente rilevante:  
 - Eni - Autogas Nord - Butangas  
 - Liquigas  
 - Providus

scala  
1:5.000

Rev.00 - 2021

Technical Design  
SERVIZI INFORMATICI



**LEGENDA**

- ..... Confine comunale
- Delimitazione scenario di rischio
- ▣ Tipo di rischio INDUSTRIALE
- ▣ Livello di rischio MOLTO ELEVATO
- ▣ Livello di rischio ELEVATO
- ▣ Livello di rischio MEDIO
- ▣ Livello di rischio MODERATO
- AREE DI EMERGENZA**
- ▣ Aree di ammassamento di forze e risorse di emergenza
- ▣ Aree di attesa della popolazione
- ▣ Aree di accoglienza o ricovero
- ▣ Aree di raccolta bestiame
- ▣ Elisuperfici
- PERICOLO INDUSTRIALE**  
Permettazioni derivate dai PIANI DI EMERGENZA ESTERNA degli stabilimenti:  
 - ENI - AUTOGAS NORD - BUTANGAS - edizione 2 - 2020  
 - LIQUIGAS - edizione 2 - 2019  
 - PROVIDUS - edizione maggio 2013
- ▣ Stabilimento a Rischio Incidente Rilevante
- ▣ Area di intervento
- ▲ Posti di blocco
- ▲ Posti di comando

